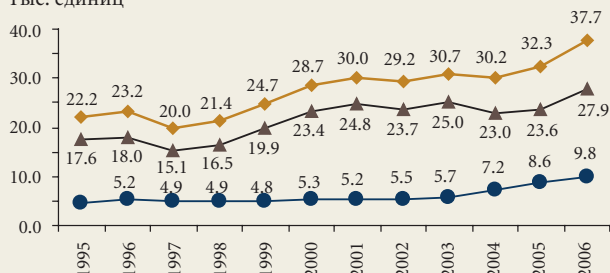


# ИНДИКАТОРЫ

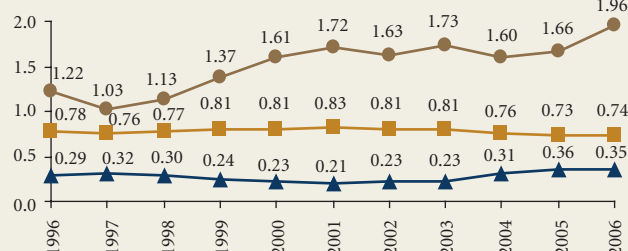
## Поступление патентных заявок

Тыс. единиц



- ◆ Число патентных заявок на изобретения, поданных в России, всего
- ▲ Число патентных заявок на изобретения, поданных отечественными заявителями
- Число патентных заявок на изобретения, поданных иностранными заявителями

## Показатели патентной активности



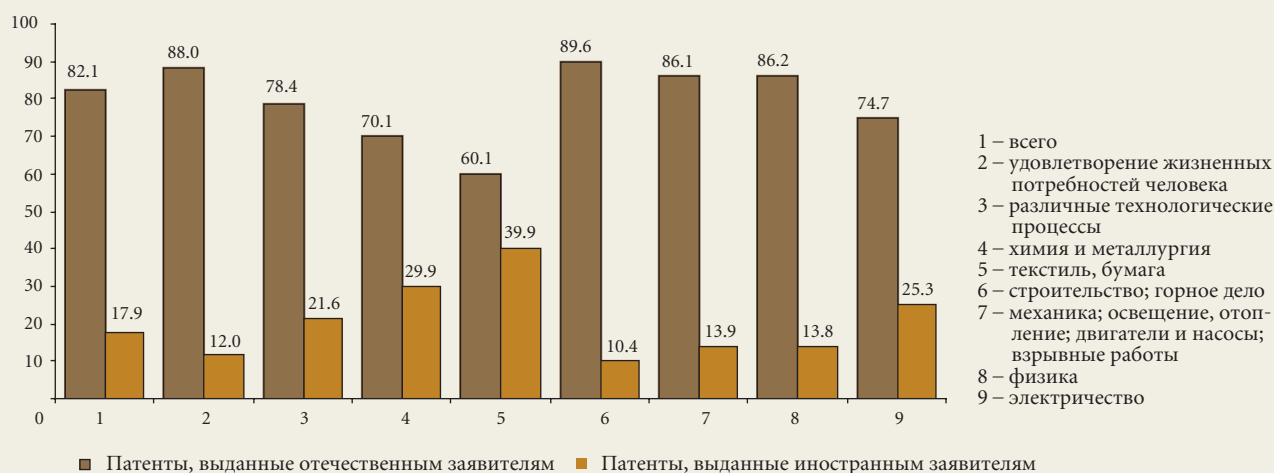
- Коэффициент изобретательской активности – число отечественных патентных заявок на изобретения, поданных в России, в расчете на 10 000 чел. населения
- Коэффициент самообеспеченности – соотношение числа отечественных и всех поданных в России патентных заявок на изобретения
- ▲ Коэффициент зависимости – соотношение числа иностранных и отечественных патентных заявок на изобретения, поданных в России

## Патенты на изобретения, выданные с указанием России, по разделам Международной патентной классификации\*

	2001	2002	2003	2004	2005	2006
Всего	16 292	18 114	24 726	23 191	23 390	23 299
A. Удовлетворение жизненных потребностей человека	3 764	4 419	7 369	6 190	6 703	6 738
B. Различные технологические процессы	2 923	2 939	3 902	3 729	3 669	3 897
C. Химия и металлургия	2 929	3 265	4 221	4 051	3 645	3 557
D. Текстиль, бумага	200	184	247	216	216	183
E. Строительство; горное дело	1 298	1 442	1 596	1 656	1 659	1 626
F. Механика; освещение, отопление; двигатели и насосы; взрывные работы	2 172	2 274	2 934	2 785	2 634	2 706
G. Физика	1 903	2 279	2 648	2 825	3 068	2 911
H. Электричество	1 103	1 312	1 809	1 739	1 796	1 681

\* Патенты, выданные отечественным и иностранным заявителям.

## Распределение патентов на изобретения, выданных с указанием России, по разделам Международной патентной классификации: 2006 (проценты)



Материал подготовлен Г.С. Сагеевой, Т.В. Ратай

Источники:  
Роспатент, ВОИС.